

**HARTMANN**



Ayuda. Cuida. Protege.

Zetuvit® Plus Silicone Border

**Solución segura  
y simple** en la gestión de  
la humedad en la herida



# Tenga en cuenta

Que un exudado en cantidad inadecuada, con una composición inadecuada o en el lugar inadecuado puede:

- **Retrasar** la cicatrización<sup>[1-3]</sup>
- Aumentar el tamaño **de la herida**<sup>[1-3]</sup>
- **Reducir** la calidad de vida<sup>[5, 6]</sup>

## Complicaciones relacionadas con el exudado



Maceración de la piel  
Posible exposición prolongada al exudado que contiene componentes perjudiciales, como proteasas.

Pérdida linfática desde la superficie de la piel  
Excesivo exudado linfático.



Inflamación del borde de la herida.

Maceración de la piel perilesional.

Aumento del tamaño de la herida debido a una posible pérdida de exudado.

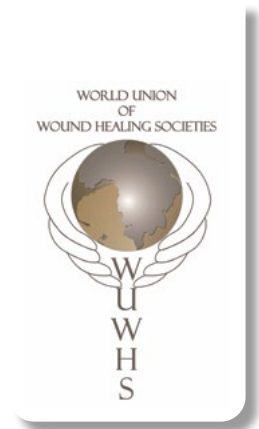
**Casi 2 de cada 3 pacientes**

recibieron cuidados con apósitos inadecuados para tratar el exudado.<sup>[4]</sup>

Descubierto en un estudio que evaluó a pacientes con niveles de exudado de moderados a altos.<sup>[4]</sup>

# Dictamen de experto<sup>[2]</sup>

Nuevo consenso de la Woorld Union of Wound Healing Societies publicado en 2019<sup>[4]</sup> introduce por primer vez una nueva categoría **Apósitos de poliacrilato Superabsorbente - SAP<sup>[4]</sup>**



## Áreas claves en el tratamiento de las heridas exudativas



**Optimizar**  
el nivel de  
humedad  
del lecho de  
la herida



**Proteger**  
la piel  
perilesional



**Mejorar**  
la calidad  
de vida

La **NUEVA** categoría de apósitos de SAP es:

Versátil con un uso creciente  
y múltiples ventajas.<sup>[2]</sup>

# Simple y eficaz

Cuando las ventajas de una espuma con silicona se unen a las ventajas de un superabsorbente:

**Zetuvit® Plus Silicone Border**

**DISEÑADO PARA PREVENIR las complicaciones asociadas al exudado:**



Para un amplio abanico de heridas exudativas agudas y crónicas.

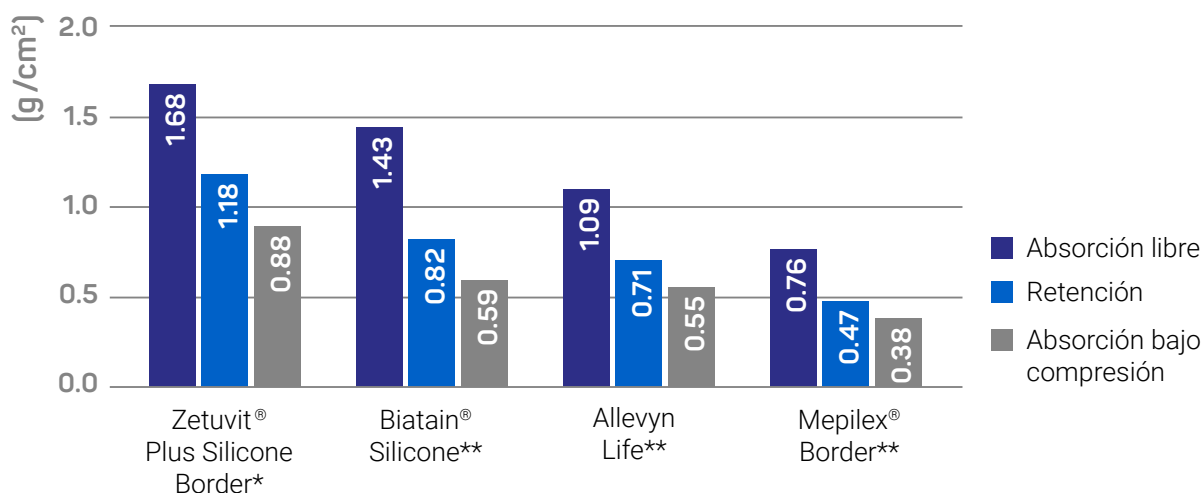


Bloquea el exudado.<sup>1</sup> Previene el daño de la piel perilesional. Reduce los factores inhibidores de la herida (actividad de las MMP's).<sup>7, 11</sup>



Control óptimo de la humedad (excelente rendimiento en cuanto a absorción y retención, al tiempo que mantiene un microclima óptimo) incluso bajo compresión.<sup>7, 8</sup>

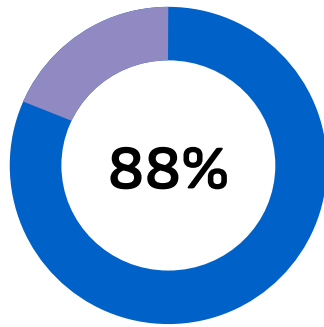
## ESTÉ PREPARADO para lo impredecible



\* Mejor absorción y retención, incluso bajo compresión, en comparación con apósitos similares con capa de contacto de silicona para niveles de exudación de moderados a altos (espumas de SAP silicizadas)<sup>[7]</sup>

\*\* Biatain® Silicone es una marca registrada de Coloplast A/S. Mepilex® Border es una marca registrada de Mölnlycke Health Care AB. Allevyn® Life es una marca registrada de Smith & Nephew.

## MANEJO DEL EXUDADO\*

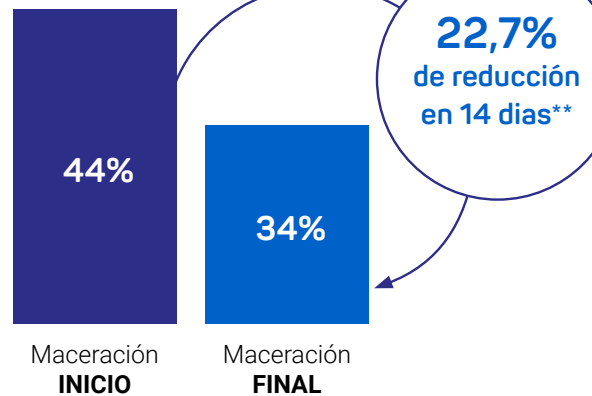


Zetuvit® Plus Silicone/ Border fue capaz de manejar con éxito todo tipo de lesión y niveles de exudado incluso bajo compresión.\*\*

\*Resultados al cabo de 2 semanas

\*\* Por encima del 95% considerado como "EXCELENTE" cuando fue usado bajo compresión

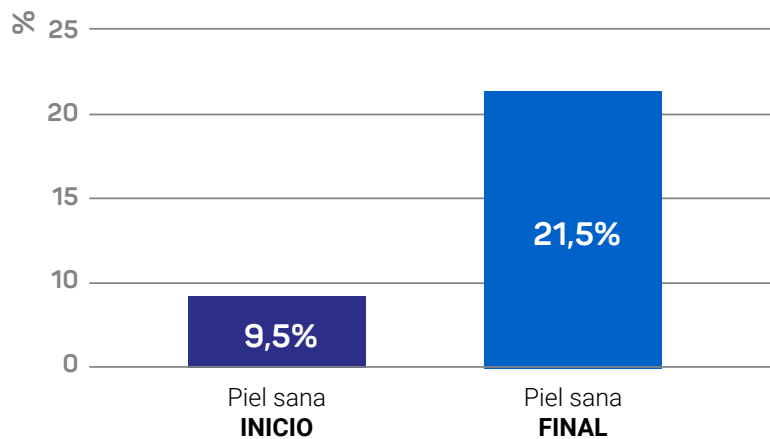
## MACERACIÓN\*



Reducción significativa de la maceración que facilita una mejora en el proceso de cicatrización.

\*Resultados al cabo de 2 semanas

## MEJORA DE LA PIEL PERIULCERAL\*



**86%**  
de los pacientes notaron lo mismo o mejoría en la piel periulceral al finalizar el estudio

\*Resultados al cabo de 2 semanas

Resumen estudio clínico combinado (n:101 pacientes) sobre la eficacia clínica de Zetuvit Plus Silicone y Zetuvit Plus Silicone Border. MG Rippon and AA.Rogers



## REDUCE la actividad de las MMP'S reactivando la cicatrización

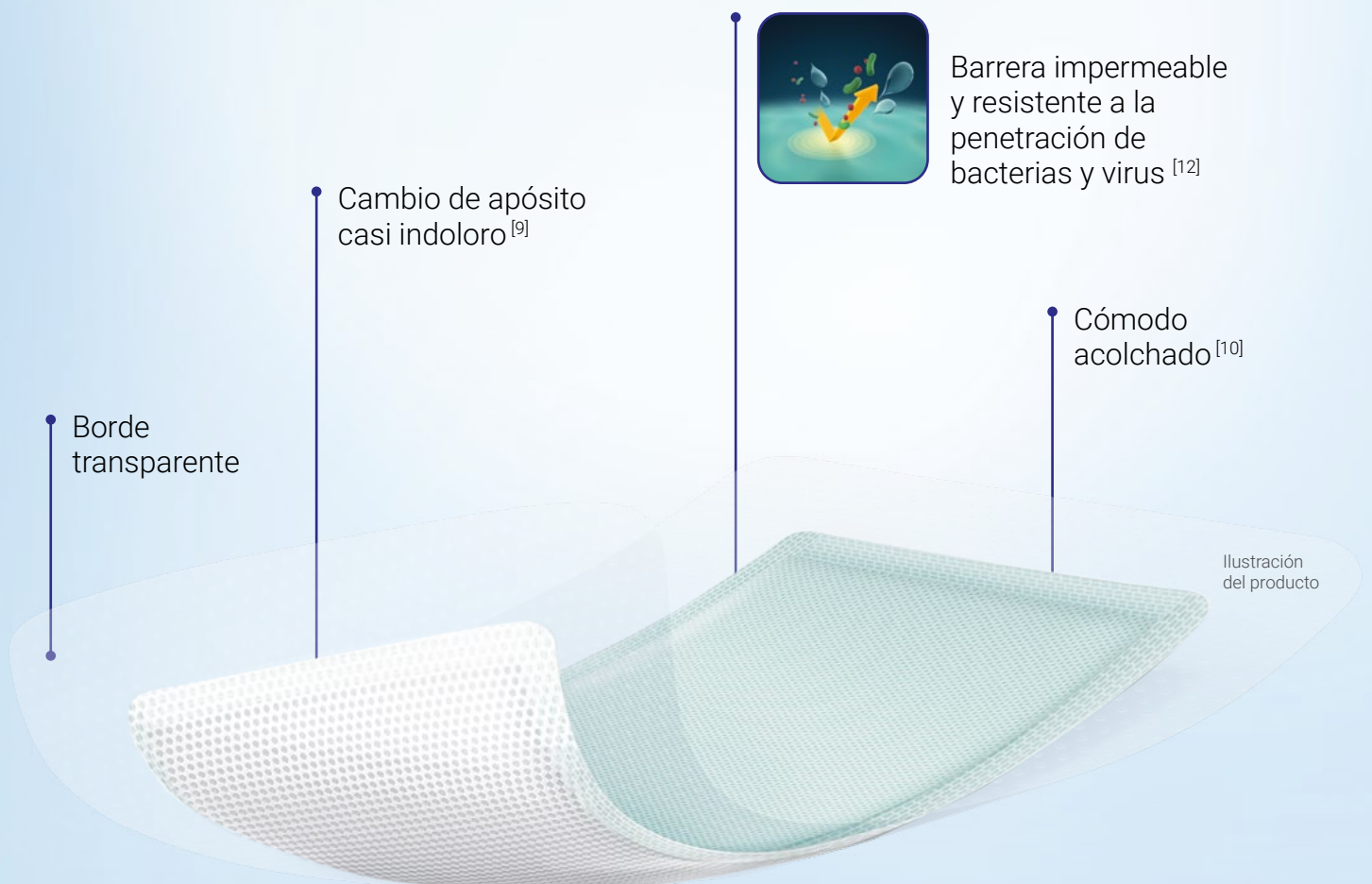
- Las partículas SAP's atrapan y secuestran el exceso de MMP's.<sup>10</sup>
- Se unen a los iones necesarios para la activación de la MMP's.

## REDUCE la carga microbiana en la lesión

- Atrapa las bacterias incorporandolas en el interior de las partículas SAP.<sup>2</sup>

# ESTÉ PREPARADO para ayudar a los pacientes a recobrar la confianza en sí mismos

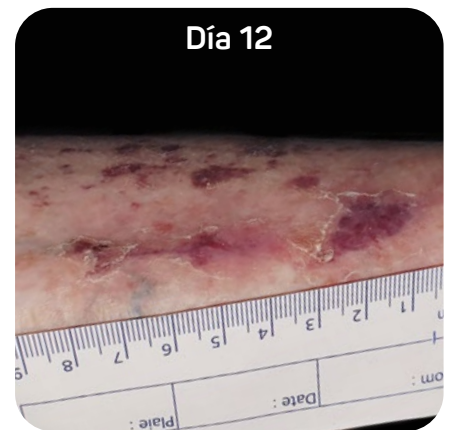
- Sin miedo de **olores** o **fugas**.<sup>1,5,7</sup>
- **Cambios de apósito atraumáticos** (suaves, prácticamente indoloros) gracias a su capa de contacto de silicona.<sup>8</sup>
- Exclusiva combinación de celulosa y SAP que aporta un **cómodo acolchado y protección** frente a los golpes.<sup>9</sup>
- Lámina de soporte **impermeable y transpirable**.<sup>1,8</sup>



# Apósitos en los que puede confiar

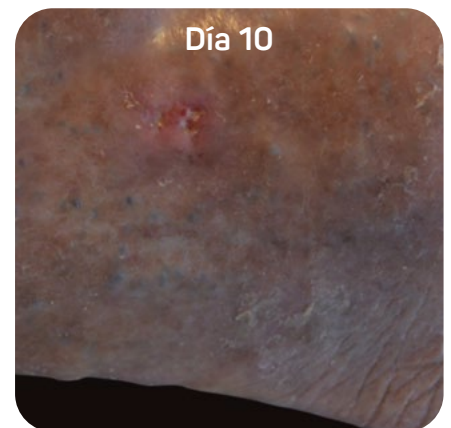
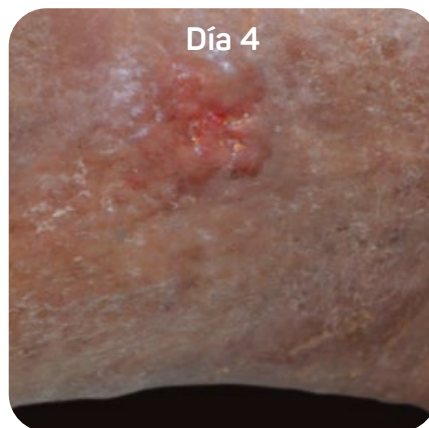
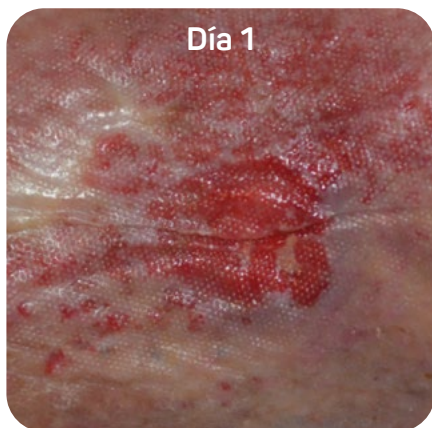
## Estudio de caso con Zetuvit® Plus Silicone Border

Paciente de 87 años con una úlcera de la pierna en fase de granulación y piel perilesional frágil. Se utilizó Zetuvit® Plus Silicone Border como apósito primario durante 12 días. **Día 0:** Inicio del tratamiento. **Día 4:** Protección de la piel perilesional. **Día 12:** Herida cicatrizada.



## Estudio de caso con Zetuvit® Plus Silicone

Paciente varón con úlcera de la pierna exudativa; daño en la piel perilesional debido a las MPM contenidas en el exudado de la herida. Reparación de la piel perilesional tras dos días de uso; menos dolor en la herida y la piel perilesional. **Día 4:** Mejora en la cicatrización con un control del exudado óptimo. **Día 10:** Cicatrización y mejora de la piel casi completa al cabo de solo 10 días.



Esté preparado y prevenga las complicaciones relacionadas con el exudado

## Elija Zetuvit® Plus Silicone Border



**Eficaz**

Diseñado para prevenir las complicaciones asociadas al exudado.



**Versátil**

Fácil de escoger, fácil de usar.



**Mejora para el paciente**

Ayuda a los pacientes que sufren aislamiento social a recobrar la confianza en sí mismos.

Producto	Medida	Uds	REF.
Zetuvit® Plus Silicone	8 x 8 cm	10	413 114
	12,5 x 12,5 cm	10	413 115
	10 x 20 cm	10	413 116
	20 x 20 cm	10	413 117
	20 x 25 cm	10	413 118
Zetuvit® Plus Silicone Border	10 x 10 cm	-	413 119
	12,5 x 12,5 cm	10	413 120
	17,5 x 17,5 cm	10	413 121
	15 x 25 cm	10	413 122
	20 x 25 cm	10	413 123



El núcleo absorbente no se debe cortar. El borde transparente se puede cortar.<sup>[9]</sup>



<sup>[1]</sup> Moore Z, Strapp H (2015). Managing the problem of excess exudate. Br J Nurs 24(15): S12-7. <sup>[2]</sup> World Union of Wound Healing Societies (WUWHS) (2019). Consensus Document. Wound exudate: effective assessment and management. Wounds International. <sup>[3]</sup> Wounds UK (2013) Best Practice Statement. Effective exudate management. London: Wounds UK. Available at: [www.wounds-uk.com](http://www.wounds-uk.com) <sup>[4]</sup> Stephen-Haynes J et al. (2018). A retrospective audit of the treatment of wounds with moderate to high exudate levels. Wounds UK, Vol 14, No 5. <sup>[5]</sup> Dowsett C (2012). Management of wound exudate. Independent Nurse. Available at: [www.independentnurse.co.uk/clinical-article/management-of-wound-exudate/63637/](http://www.independentnurse.co.uk/clinical-article/management-of-wound-exudate/63637/) <sup>[6]</sup> Gethin G, Grocott P, Probst S, Clarke E (2014). Current practice in the management of wound odour: an international survey. Int J Nurs Studies 51: 865-74. <sup>[7]</sup> Data on file: 27. Z+SilBorder\_benchmark. <sup>[8]</sup> Call, E., et al., Comparing fluid handling and microclimate conditions under superabsorbent polymer and superabsorbent foam dressings over an artificial wound. WCET Journal, 2019. <sup>[9]</sup> Data on file: 27. Z+SilBorder\_Add\_Feat\_adhesiveness assessment\_V2. <sup>[10]</sup> Data on file: 27. Z+SilBorder\_Thickness\_V2. <sup>[11]</sup> Barrett, S., M. Rippon, and A. Rogers, Treatment of 52 patients with a self-adhesive siliconised superabsorbent dressing: a multicentre observational study. Journal of Wound Care, 2020. <sup>[12]</sup> Data on file: External lab testing acc. ISO 22610:2006 PID5759-1/2



Laboratorios HARTMANN S.A.  
Carrasco i Formiguera, 48  
08302 Mataró

Teléfono de Atención al Cliente  
902 222 001  
[www.hartmann.es](http://www.hartmann.es)

Material exclusivo para profesional sanitario.

846640 (0122)